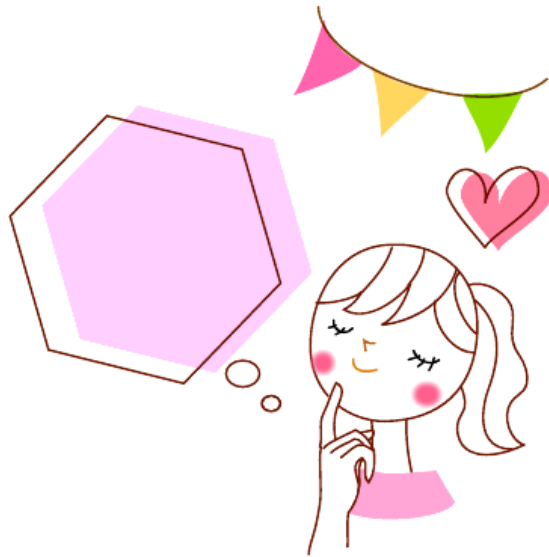


家計・食事・掃除

よりよく生活するための ヒント



日時： 2018年11月8日(木) 10:00~12:00

場所： 志木市いろは遊学館 3F調理実習室

定員：15名 参加費：300円

託児あり：予約制(先着順) 10名

1歳以上(1歳未満のお子様はお母様のおひざで)

【お申し込み・お問い合わせ】いろは遊学館 TEL 048-471-1296



東武東上線志木駅東口より
徒歩 12分

主催：富士見方面 共催：志木市いろは遊学館
協賛：公益財団法人全国友の会振興財団